



# 03

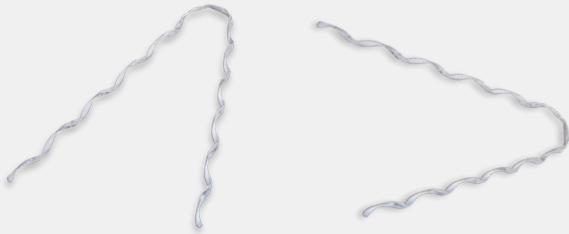
SOLUCIÓN FTTH

**MORSETERÍA**

**Teletex**

# PREFORMADO

## PREFORMADO DE RETENCIÓN



CÓDIGO	DESCRIPCIÓN
GLC-PREF-RET-005	PREFORMADO DE RETENCIÓN 7 A 8MM 4 VARILLAS
GLC-PREF-RET-001	PREFORMADO DE RETENCIÓN 9 A 10MM 4 VARILLAS
GLC-PREF-RET-002	PREFORMADO DE RETENCIÓN 10 A 10.9MM 4 VARILLAS
GLC-PREF-RET-003	PREFORMADO DE RETENCIÓN 11 A 11.9MM 4 VARILLAS

### DESCRIPCIÓN

El Preformado de retención es utilizado para el anclaje de cables de Fibra Óptica, utilizados en redes FTTH. La misma se fabrica a partir de hilos de acero galvanizado y material abrasivo en el interior para mejorar el agarre sobre del cable.

### CARACTERÍSTICAS

- Alambre de acero galvanizado.
- Material abrasivo interno para fijación del cable.
- Especial para cables de fibra óptica.
- Cantidad de varillas de acero: 4.

### VENTAJAS

- No requiere herramientas especiales para su instalación.
- Mejora el agarre sobre del cable a partir de su composición.
- No ejerce concentración de esfuerzos sobre el cable, ni aún en la condición de máxima tracción.

## PREFORMADO DE SUSPENSIÓN



CÓDIGO	DESCRIPCIÓN
GLC-PREF-SUS-005	PREFORMADO DE SUSPENSIÓN 7 A 8MM 4 VARILLAS
GLC-PREF-SUS-001	PREFORMADO DE SUSPENSIÓN 9 A 10MM 4 VARILLAS
GLC-PREF-SUS-002	PREFORMADO DE SUSPENSIÓN 10 A 10.9MM 4 VARILLAS
GLC-PREF-SUS-003	PREFORMADO DE SUSPENSIÓN 11 A 11.9MM 4 VARILLAS

### DESCRIPCIÓN

El Preformado de suspensión es utilizado para el anclaje de cables de Fibra Óptica, utilizados en redes FTTH.

La misma se fabrica a partir de hilos de acero galvanizado y material abrasivo en el interior para sostener los preformados de retención o los preformados de suspensión de un tendido de cable de fibra óptica.

### VENTAJAS

- No requiere herramientas especiales para su instalación.
- Mejora el agarre sobre del cable a partir de su composición.
- No ejerce concentración de esfuerzos sobre el cable, ni aún en la condición de máxima tracción.

## MORDAZAS

### MORDAZA DROP FTTH



CÓDIGO	DESCRIPCIÓN
GLC-MORDAZA-DROP	MORDAZA DROP FTTH

#### DESCRIPCIÓN

La mordaza de cable acometida de fibra óptica permite realizar instalaciones seguras en paredes y postes para el tendido aéreo, reteniendo el cable, sin causarle curvatura alguna durante su instalación y luego de ella (apropiado para instalaciones de larga distancia).

#### CARACTERÍSTICAS

- Ejerce su función en recto (sin mermas en las propiedades de la fibra).
- Soporta entre 50kg y 100kg de tensión.
- Fácil instalación y desinstalación.
- Mínimo de 20 años de vida útil.

### MORDAZA DROP CTO OVAL



CÓDIGO	DESCRIPCIÓN
GLC-MORDAZA-CTO	MORDAZA DROP CTO OVAL

#### DESCRIPCIÓN

La línea de plantel exterior de GLC, se compone de mordaza de drop, utilizados para la fijación de cables drop de Fibra Óptica, utilizados en redes FTTH.

#### CARACTERÍSTICAS

- Permite fijar y organizar de forma adecuada los cables de usuario final.
- Soporta hasta 50kg de tensión.

### MORDAZA DROP FTTH CARTUCHERA



CÓDIGO	DESCRIPCIÓN
GLC-MORDAZA-CARTU	MORDAZA DROP FTTH CARTUCHERA

#### DESCRIPCIÓN

La mordaza de drop tipo cartuchera, es utilizada para la fijación de cables DROP de Fibra Óptica, utilizados en redes FTTH.

#### CARACTERÍSTICAS

- Compuesto por mordaza plástica y gancho metálico.
- Permite fijar y organizar de forma adecuada los cables de usuario final.
- Soporta hasta 50kg.

# MÉNSULA / HEBILLA / ROLLO DE FLEJE

## MÉNSULA DE SUSPENSIÓN TU



### DESCRIPCIÓN

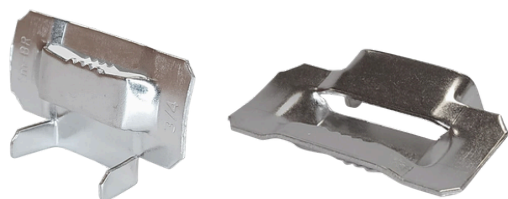
La ménsula de suspensión TU es utilizada para el soporte de elementos de fijación y suspensión de cables de Fibra Óptica, utilizados en redes FTTH. La misma se fabrica en acero de carbono y terminado en galvanizado.

### VENTAJAS

- Posibilidad de sujetar preformados de retención.
- Posibilidad de sujetar preformados de suspensión.

CÓDIGO	DESCRIPCIÓN
GLC-MENSULA-TU	MÉNSULA DE SUSPENSIÓN TU

## HEBILLA PARA FLEJE



### DESCRIPCIÓN

La hebilla para Fleje es utilizada para el soporte de elementos de fijación y suspensión de cables de Fibra Óptica, utilizados en redes FTTH.

CÓDIGO	DESCRIPCIÓN
GLC-HEBILLA-001	HEBILLA PARA FLEJE 3/4 X 100UN

## ROLLO DE FLEJE



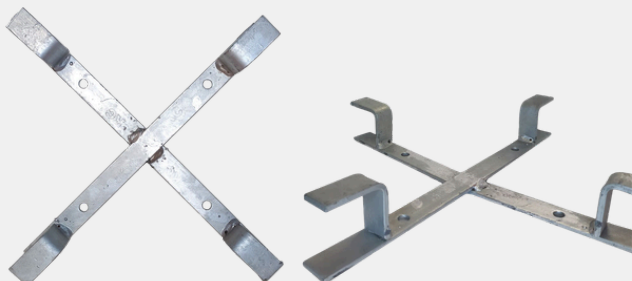
### DESCRIPCIÓN

El rollo de Fleje es utilizado para la unión de elementos de fijación y suspensión de cables de Fibra Óptica, utilizados en redes FTTH. Medidas: 0.5mm X 25mts

CÓDIGO	DESCRIPCIÓN
GLC-FLEJE-001	ROLLO DE FLEJE 3/4 0.5MM X 25MTS

## CRUZ DE GANANCIA / SOPORTE SUPA

### CRUZ DE GANANCIA PARA FIBRA ADSS



#### DESCRIPCIÓN

La cruz de Ganancia para Fibra ADSS se utiliza en la fijación de cables drop de Fibra Óptica, utilizados en redes FTTH.

#### CARACTERÍSTICAS

- 3 tamaños diferentes: 35x35, 50x50, o 100x100.
- Soporta entre 50kg y 100kg de tensión.
- Fácil instalación y desinstalación.
- Mínimo de 20 años de vida útil.

CÓDIGO	DESCRIPCIÓN
GLC-CRUZ2	CRUZ DE GANANCIA PARA FIBRA ADSS 35X35
GLC-CRUZ	CRUZ DE GANANCIA PARA FIBRA ADSS 50X50
GLC-CRUZ1	CRUZ DE GANANCIA PARA FIBRA ADSS 100X100

### SOPORTE SUPA (FIJACIÓN DROP, RETENCIÓN Y SUSPENSIÓN)



#### DESCRIPCIÓN

La línea de plantel exterior de GLC, se compone de soportes de sujeción SUPA, utilizados para el soporte de elementos de fijación, suspensión y terminación de cables de Fibra Óptica, utilizados en redes FTTH. La misma se fabrica a partir de Nylon(PA) y tiene un acabado pulido, libre de grietas, deformaciones, rebabas, manchas, fallas de molduras o cualquier otra imperfección.

#### APLICACIÓN

- Redes FTTH / FTTB / FTTX.
- Fijación, suspensión y terminación de cables de fibra óptica.

#### VENTAJAS

- Posibilidad de sujetar preformados de retención.
- Posibilidad de sujetar preformados de suspensión.
- Posibilidad de sujetar morseto de drop.
- Incluye posibilidad de suspender en el mismo SUPA, cables de 6 a 9mm.

CÓDIGO	DESCRIPCIÓN
GLC-SUPA-001	SOPORTE SUPA (FIJACIÓN DROP, RETENCIÓN Y SUSPENSIÓN)